

DUATHLON

du NEUBOURG



VENDREDI
1^{er} MAI
2026



XS
10h30
INDIVIDUEL

JEUNES

12h00 | 12h30 | 13h00
POUSSINS / PUPILLES / BENJAMINS

S 14h00
INDIVIDUEL / RELAIS



GUIDE DE COURSE 2026

E DE COURSE
SE GUIDE DE COURSE-
DE DE COURSE GUIDE DE
E-GUIDE DE COURSE G
URSE GUIDE DE COUR



TRIATHLON
PAYS DU NEUBOURG

SE
COURSE GUIDE
GUIDE DE COURSE GUID
URSE-GUIDE DE COURS
DE COURSE GUIDE DE C
IDE DE COURSE GU





SOMMAIRE

LE SITE

INFORMATIONS PRATIQUES

PLAN DU SITE

ACCÈS ET PARKINGS

PROGRAMME DE LA JOURNÉE

LES EPREUVES

FORMAT XS

POUSSINS/MINI POUSSINS

PUPILLES

BENJAMINS

FORMAT S

LES PARCOURS

FORMAT XS

POUSSINS/MINI POUSSINS

PUPILLES

BENJAMINS

FORMAT S

RÈGLEMENT EXTRAS

CHECKLIST

INFORMATIONS PRATIQUES



**Ouverture du
site : 8h30**



**Piscine du Haut Phare
Rue Jean de la Fontaine
27110 Le Neubourg**



**Restauration et
buvette sur place**



**Point de vente de
produits sportifs**



Parking gratuit

PLAN DU SITE



ACCESSIBILITE PARKING



Parking Place du Champ de Foire au Neubourg

PROGRAMME DE LA JOURNÉE

Ouverture du site 8h30

FORMAT XS

Retrait des dossards 8h30

Ouverture parc à vélo 9H45 – fermeture 10H15

Départ de la course 10h30

FORMAT JEUNES

Retrait des dossards 8H30

Départ de la course poussins/ mini poussins 12h00

Ouverture parc à vélo : 11H15 / fermeture 11H50

Départ de la course pupilles 12H30

Ouverture parc à vélo : 11H15 / fermeture 12H20

Départ de la course benjamin 13H00

Ouverture parc à vélo : 11H15 / fermeture 12H50

FORMAT S

**Etape comptant pour le Challenge de Normandie
Duathlon S**

Retrait des dossards 10H30

Ouverture parc à vélo : 13H00 / fermeture 13H45

Départ de la course 14H00

Les Epreuves



QUATHLON

FORMAT XS

8H30

Retrait des dossards

9H45

Ouverture parc à vélos

10H20

Briefing de course

10H30

Départ de la course

FORMAT JEUNES

8H30

Retrait des dossards

11H15

Ouverture parc à vélos

	Poussins	Pupilles	Benjamins
Fermeture parc / Briefing	11H50	12h20	12h50
Départ	12h00	12h30	13h00

FORMAT S

10H30

Retrait des dossards

13H00

Ouverture parc à vélos

13H50

Briefing de course

14H00

Départ de la course

Les Parcours



FORMAT XS

Course 1 : 2,5Km

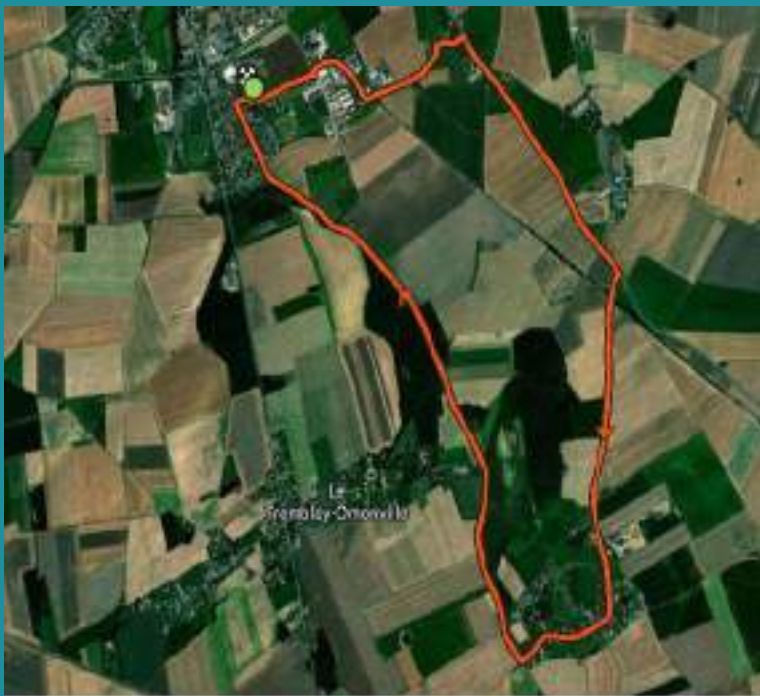
Vélo : 10Km

Course 2 : 1,4Km

CAP 1



Vélo



CAP 2



FORMAT JEUNES

POUSSINS

Course 1 : 0,5Km
Vélo : 1,5Km
Course 2 : 0,15Km

CAP 1



Vélo x2

CAP 2



FORMAT JEUNES

PUPILLES

Course 1 : 1Km
Vélo : 2,5Km
Course 2 : 0,5Km

CAP 1



Vélo

CAP 2



FORMAT JEUNES

BENJAMINS

Course 1 : 1,4Km
Vélo : 5Km
Course 2 : 1Km

CAP 1



Vélo

CAP 2



Course 1 : 5Km
Vélo : 20Km
Course 2 : 2,5Km

CAP 1



Vélo

CAP 2

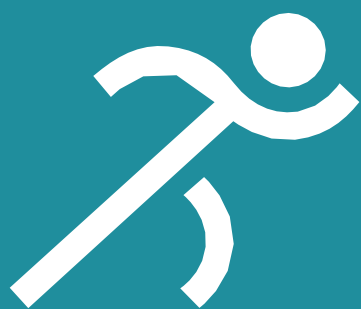


Extras



CHECK

LIST



CHECKLIST

Vélo

- Casque

- Chaussures

- Ceinture porte dossard

- Nutrition/Bidon

- Pompe

- Kit de réparation

- Lunettes



CHECKLIST

Course à pied

- Chaussures

- Casquette

- Lunettes de soleil

- Ton plus beau sourire



L'équipe du

TINATHLON

PAYS DU NEUBOURG